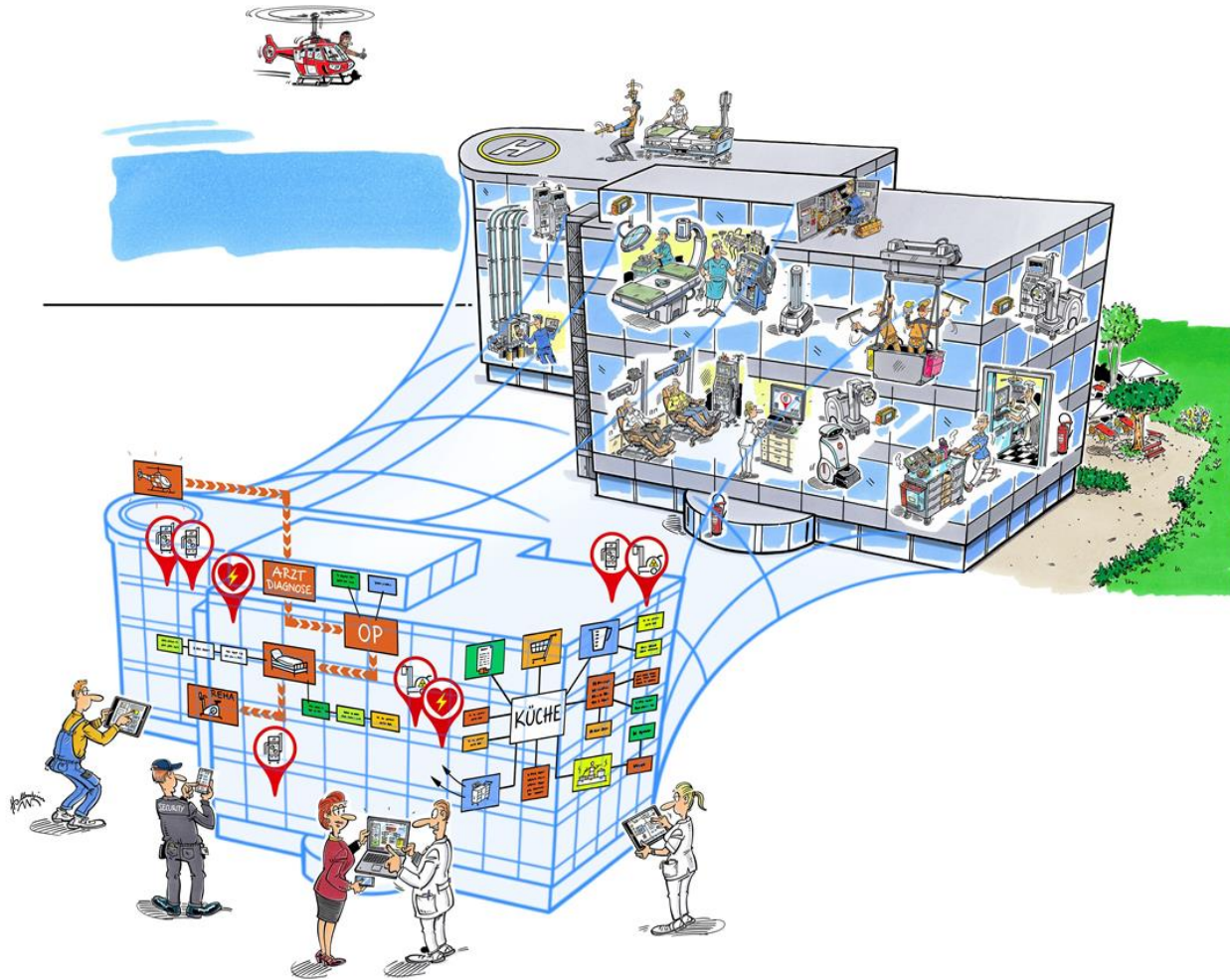


Les associations professionnelles de FM encouragent le travail en réseau & la digitalisation dans la pratique FM

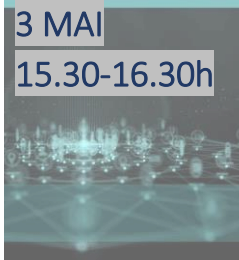


**SWISS
BAU**
COMPACT

Halle 1.0
Messe Basel
3.–6. Mai 2022

SWISSBAU FOCUS – FM Lounge
Hall 1.0 Sud Stand F19

- ✓ Présence des associations professionnelles au lounge central
- ✓ Lieu de rencontre de la branche du facility management
- ✓ Détente et échange
- ✓ Entrée gratuite pour tous les membres d'associations FM
- ✓ [Bus pour la Suisse romande](#) le 5 mai 2022 en coopération avec CRB
- ✓ Concert surprise de musiciennes et musiciens suisses le 5.5.22, à 16.30h



Mardi 3 mai 2022, 15.30-16.30h, salle 1
[Jumeau numérique d'un bâtiment – Fiction ou réalité ?](#)
Adrian Staudenmaier, Responsable du domaine Digital Building chez Jobst Willers Engineering AG



Jeudi 5 mai 2022, 15.30-16.30h, salle 1
[Comment numériser ses valeurs de portefeuille et dans quel but ?](#)
Matthias Wasem, Dirigeant et copropriétaire de BIM Facility AG



Mercredi 4 mai 2022, 15.30-16.30h, salle 1
[Jumeaux numériques– De la commande au chantier et dans l'entreprise](#)
Manuel Frey, Responsable du département Planification numérique, Gruner Gebäudetechnik Berne



Vendredi 6 mai 2022, 15.30-16.30h, salle 1
[ProLeMo+ Architecture des processus de FM](#)
René Sigg, Comité directeur d'IFMA, Département des Innovations
Thomas Kral, Comité directeur d'IFMA, Département des Régions



Jeudi 5 mai 2022, 14.00–15.00h,
Focus Arena (D)
[BIM x FM – Comment mettre en réseau et gérer numériquement des informations issues de la planification et de l'exploitation ?](#)
Prof. Antje Junghans, Direction de l'institut IFM de la haute école ZHAW, conférencière
Susanna Caravatti-Felchlin, Présidente d'IFMA, animatrice



Prof. Antje Junghans



Susanna Caravatti-Felchlin

IFMA Suisse facilite la transformation numérique dans le secteur de l'immobilier et du facility management (FM). L'Institut pour le Facility Management (IFM) est le centre d'enseignement et de recherche dans le domaine du FM numérique à la haute école ZHAW. L'exposé se concentre sur la saisie de données numériques et le traitement de l'information pour optimiser les processus de FM à la phase de l'exploitation.

Nous remercions cordialement nos sponsors pour leur engagement



Tous les jours, 11-12h, depuis notre stand F19

[Visites guidées FM](#) : Visites guidées avec écouteurs sur la digitalisation et le facility management