

SPOTLIGHT 2022

Einladung - Dienstag, 28. Juni 2022

13.00 Uhr bis ca. 19.00 Uhr

**EMPA Akademie
Überlandstrasse 129
8600 Dübendorf**



BIG Building – BIG Complexity

Zusammenspiel FM und Bau

Grosse Bauvorhaben erreichen mit den heutigen Anforderungen immer komplexere Abwicklungsformen.

Wie gehen wir mit diesen Themen um, welche Erfahrungen, Erkenntnisse und Lösungsansätze können wir aus Projekten mitnehmen?

Wie hat sich das Zusammenspiel FM und Bau manifestiert?

Wir zeigen in spannenden Referaten die Herausforderungen und Lösungsansätze auf.

Wir freuen uns auf Ihr Erscheinen!





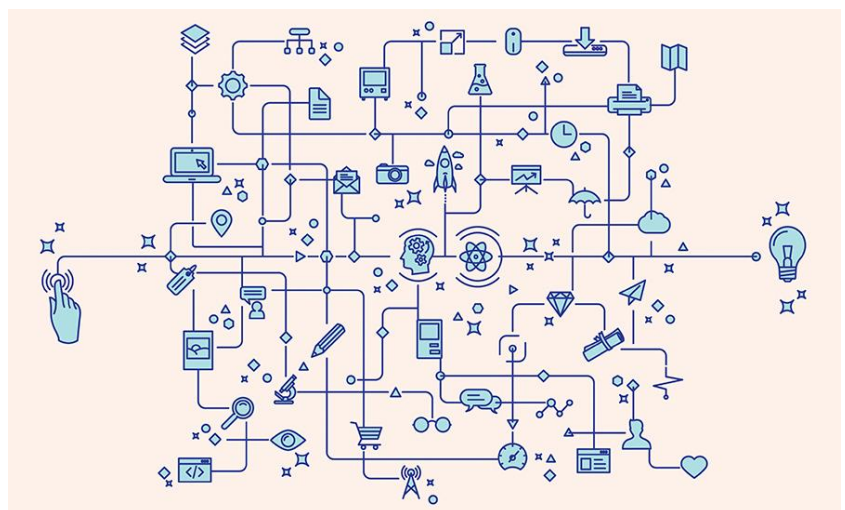
Immer neue Erkenntnisse in den verschiedenen Arbeitswelten, sei dies bei Dienstleistungen, in der Produktion, im Transportwesen oder HealthCare lassen die Anforderungen an die Gebäude, in denen die Kernaufgaben zu erfüllen sind, anwachsen und komplexer werden.

Liebe Mitglieder, liebe Gäste

An unserem Spotlight 2022 beschäftigen wir uns mit diesem herausfordernden Thema. Was benötigt es, um beim Übergang in den Betrieb wirklich das Bestellte zu erhalten, welches auch mit den Kernprozessen des Bestellers im Einklang steht.

Nicht immer können die Anforderungen abschliessend bestimmt werden. Ein gewisser Freiheitsgrad besteht immer, dadurch ist auch das Risiko grösser. Wir beleuchten die Thematik aus verschiedenen Aspekten und werden im abschliessenden Podiumsgespräch der Frage nachgehen wohin die Reise gehen wird.

Wolfgang Perschel



PROGRAMM

12.30 EINTREFFEN DER GÄSTE

13.00 BEGRÜSSUNG UND EINFÜHRUNG IN DAS THEMA

13.15 NEUBAU EAWAG – MUT IM BESCHAFFUNGSWESEN

Hannes Pichler, Leiter Immobilienmanagement, Empa

Durchdachte Beschaffungen resultieren in Effizienzgewinnen über den gesamten Lebenszyklus einer Immobilie. Oft erfolgt jedoch die Projektentwicklung traditionell sequenziell unter isolierter Betrachtung einzelner Teilphasen, mit klarer Trennung zwischen der Planungs- und Bauwirtschaft. Vor dem Hintergrund der zunehmenden Digitalisierung und der damit verbundenen Möglichkeiten rücken integrale Beschaffungsmodelle unter Einbezug sämtlicher Anspruchsgruppen in den Fokus.

14.00 T3 – FRANKFURTER FLUGHAFEN – FORMULA TOO COMPLEX - ERROR

Christoph Maurer, Datenzauberer, Partner conrealis ag

Zehntausende Pläne, hunderte Modelldateien, 200 Einzelvergaben, 25 Jahre Planungs- und Bauzeit – rettet uns BIM, wenn die Projekte komplexer und komplexer werden? Wo liegen die Stolpersteine, wie wirken sie sich aus? Wie sehen die heutigen Prozesse bezüglich Informationsmanagement aus, und wie liessen sie sich verbessern?

14.45 PAUSE

15.15 ROCHE TOWER 2: BIM VON DER PROJEKTIDEE BIS IN DEN BETRIEB

Jörg Keller- Projektleiter für BIM, SGU und Startup im Bau 2, Roche

Pascal Ettenhuber- BIM Product Manager, Roche

Bei der Vorstellung vom Roche Tower 2 werden die diversen Facetten der BIM Planung und Erstellung eines solchen Mammutprojekts präsentiert. Was waren die grössten Stolpersteine und welche Take-Aways haben wir mitgenommen? Um den Lifecycle zu vervollständigen, werden wir anschliessend in den Betrieb eintauchen und aufzeigen, wie das Gebäude in Zukunft betrieben wird. Wie passen BIM und FM zusammen? Unsere Antwort auf diese Frage in dieser Präsentation.

16.00 WHEN BIM GETS INVOLVED INTO HOSPITAL FACILITY MANAGEMENT

Berthe Benoit and Thomas Lion, BIMaccess

BIM applied to Facility Management, a complex methodology that must be adapted with simplicity. BIM strategy and method, illustration of the approach by the BIM project launched at the "Etablissements Hospitaliers du Nord Vaudois" (eHnv) in the VAUD canton whose objective is to use BIM in the operating phase of the new hospital project.

16.45 PODIUMSDISKUSSION

Es nehmen unsere Präsidentin Susanna Caravatti-Felchlin und die Referenten unter der Leitung von Moderator Wolfgang Perschel teil.

17.15 APÉRO

Zeit für vertiefende Gespräche und Netzwerken, Verarbeitung des Gehörten und natürlich Zeit mit den Referenten in Kontakt zu treten.

REFERENTEN



Hannes Pichler Leiter Immobilienmanagement, Empa

Hannes Pichler (43) ist Leiter des Immobilienmanagements an der Eidgenössischen Materialprüfungs- und Forschungsanstalt (Empa). Er ist dipl. Maschinenbauingenieur ETH und absolvierte nebenberuflich ein MBA Programm an der HSG. Sein Einstieg in den Infrastruktursektor erfolgte 2006 beim Zementkonzern Holcim. In seiner Tätigkeit bei der Empa ist er stets auf der Suche nach noch effizienteren und integraleren Lösungen – über den gesamten Lebenszyklus einer Immobilie. Hannes Pichler ist Vorstandsmitglied des Vereins The Branch Do Tank.



Christoph Maurer, Datenzauberer, Partner conrealis ag

MSc ETH Arch, NDS FH Informatiker, CAS Projektmanagement Bau

Er studierte an der ETH Architektur und bildete sich an der HSLU in Informatik und Projektmanagement weiter. Beim Neubau der EZB in Frankfurt leitete er das Informationsmanagement vom Bauprojekt bis zur Inbetriebnahme und begleitet aktuell den Neubau Terminal 3 des Flughafens Frankfurt als Experte für Digitalisierung. Beim SIA präsidiert er die neue Zentralkommission für Informationsmanagement.



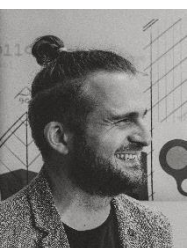
Jörg Keller, Projektleiter für BIM, SGU und Startup im Bau2

Jörg ist einer der Vorreiter in der effektiven Anwendung von BIM in Projekten. Durch seine langjährige Projekterfahrung in Grossprojekten und seiner organisatorischen Fähigkeiten hat er zusammen mit seinem Team das grösste Hochhaus der Schweiz mit der BIM-Methodik erfolgreich geplant und gebaut. Grössten Wert legt er dabei auf die Praktikabilität der eingesetzten Lösung, damit alle Beteiligten mit dem System und der Methodik arbeiten wollen (und nicht müssen).



Pascal Ettenhuber, BIM Product Manager, Roche

Pascal ist ein leidenschaftlicher und ambitionierter Vorreiter im Bereich von BIM und der Digitalisierung von Anlagen. Sein Fokus liegt auf der praxisorientierten Anwendung von Daten und Technologie im Arbeitsalltag. In seiner Rolle arbeitet er im Team als Schnittstelle zwischen Entwicklern und Kunden. Weiter ist er, neben dem Dschungel aus Technologie und Daten, zuständig für die Integration von BIM in der Organisation, sowie dem Vorantreiben der Digitalisierung von Roche am Standort Basel / Kaiseraugst.



Benoit Berthe and Thomas Lion, Associate Directors, BIMaccess

Benoit acted as BIM project manager at Hôpital Riviera Chablais for 3 years to implement BIM in operation, before starting BIMaccess in 2019. Since then he helped many clients in industry and tertiary. On his side, with his 5 years' experience in project management office in different kinds of projects as building, industry or hospital, Thomas decided in 2020 to apply his project skills to BIM for hospitals.



PODIUM / MODERATION



Susanna Caravatti-Felchlin Präsidentin IFMA Chapter Switzerland

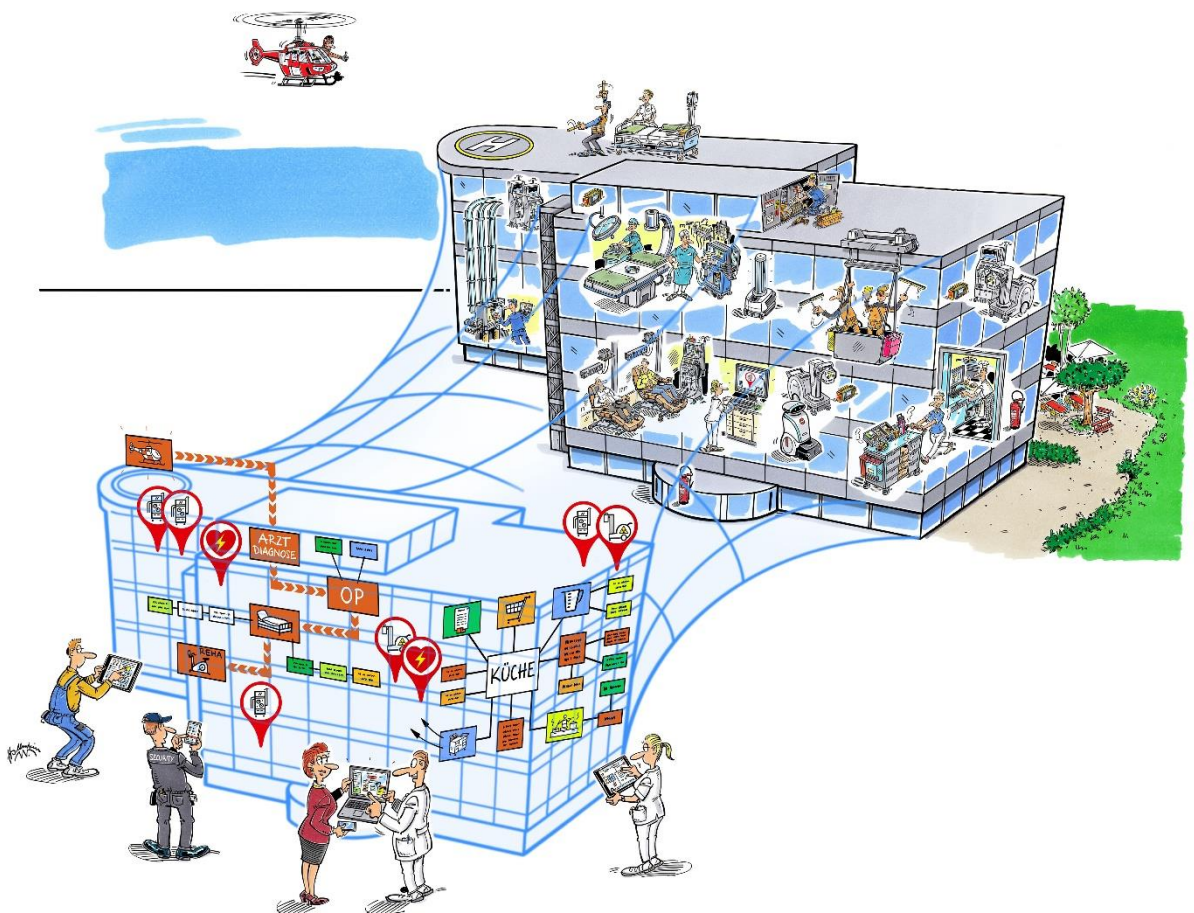
Präsidentin IFMA Schweiz, Leiterin Planungs- und Baubegleitendes FM UniversitätsSpital Zürich. Studierte Betriebsökonomie mit Ausrichtung FM, nach einer Informatikausbildung hat sie an der Universität Nyenrode (NL) das Rochester Executive MBA abgeschlossen und später einen MSc in Real Estate CUREM erworben. Sie ist im Vorstand von Bauen Digital Schweiz (BdCH) und Vorstandsmitglied von RICS.



Wolfgang Perschel Moderator, conrealis ag

MSc in Architecture ETH Zürich, eMBA Digitale Transformation

Er studierte an der ETH Zürich Informatik und Architektur, an der Sommerakademie der Universität Graz «Nachhaltiges Bauen». Fundierte Kenntnisse in den Bauabläufen, die Entwicklung, Optimierung und Umsetzung von Werteflüssen zu Immobilienthemen sind seine Kompetenz. Der integrative Einbezug der digitalen Medien in die Prozesse des Bauens und des Facility Managements sind seine Passion.



ANMELDUNG / INFOS

Kosten

Die Teilnahmegebühr beinhaltet die Begrüssungs- und Pausenverpflegung sowie der Apéro riche. Die Tagungsunterlagen werden nach der Veranstaltung auf der Website www.ifma.ch publiziert.

Mitglieder IFMA	kostenlos
Nichtmitglieder / Gäste	CHF 250
Mitglieder von Partnerverbänden*	CHF 200
Studenten (mit Nachweis)	CHF 80

* Bauen Schweiz, Bauen digital Schweiz, CRB, CUREM Alumni, FEZ, fmpro, GEFMA, GNI, IPB, KBOB, SVIT FM Schweiz, ZHAW Alumni

Anmeldung

[Anmeldung](#) bis spätestens 22. Juni 2022 oder auf www.ifma.ch/agenda.

Sie erhalten eine Anmeldebestätigung per E-Mail.

Die Teilnehmerzahl ist beschränkt, Anmeldungen werden nach Zeitpunkt des Eingangs berücksichtigt.

Die Teilnahmegebühr wird nach der Anmeldung in Rechnung gestellt. Es erfolgt keine Rückerstattung der Teilnahmegebühr bei Absage oder Nichterscheinen. Zahlende Gäste können sich bei Verhinderung vertreten lassen.

Veranstaltungsort

Empa Akademie
Überlandstrasse 129
8600 Dübendorf

