

FM UND BIM GO LIVE PRAXISORIENTIERTE STUDIE

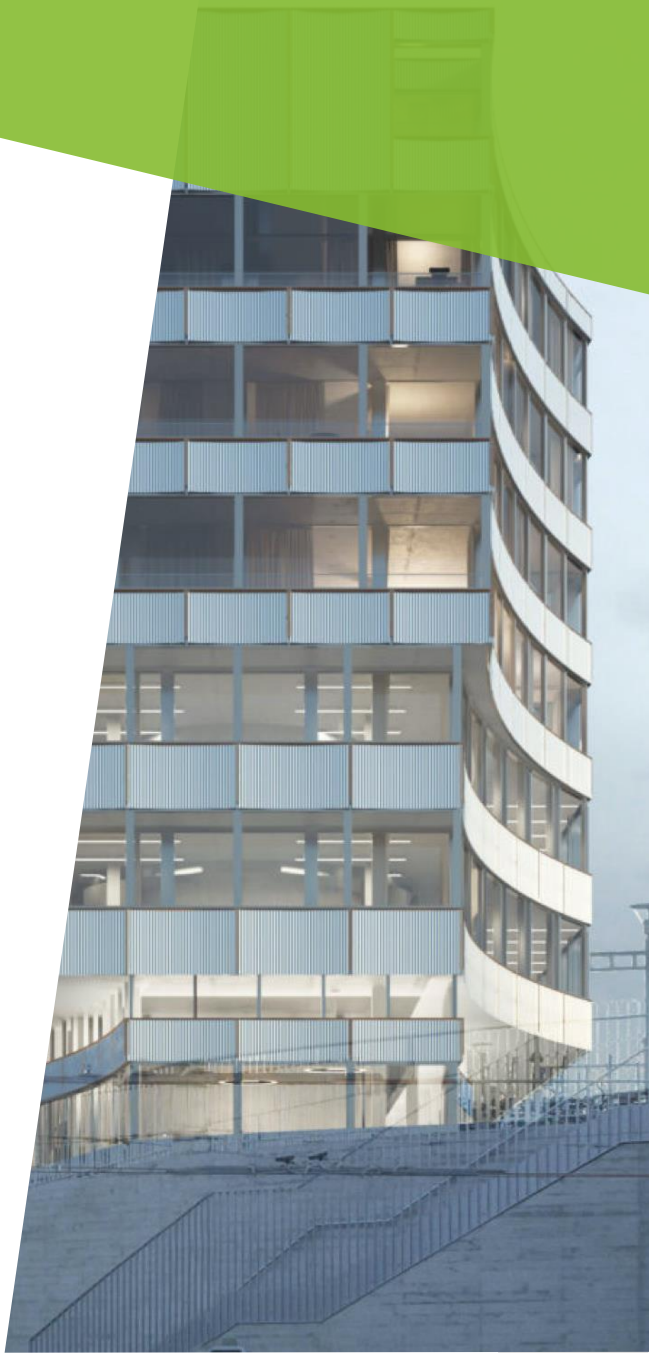


Eine praxisorientierte Studie
der IFMA Schweiz am Beispiel
des Projektes Stellwerk II der
SBB Immobilien

 **SBB CFF FFS**

stellwerk II
Am Puls der Mobilität

 **IFMA**™ Switzerland
Chapter
International Facility Management Association



AUSGANGSLAGE

Seit Erscheinen des IFMA Positionspapiers «FM und BIM» im Jahr 2017, hat sich die Methode BIM im Markt weiter etabliert. Es wurden erste Projekte realisiert, in denen das FM mitgewirkt hat und heute BIM einschliesslich zugehöriger Informationen in der Bewirtschaftung nutzt. Das Potenzial, die Methode über den gesamten Lebenszyklus einer Immobilie auszuschöpfen und damit Nachhaltigkeit über diesen zu sichern, ist gross.



Die SBB Immobilien plant und realisiert das Bauprojekt SBB Stellwerk II in Winterthur mit BIM. Es entsteht eine Immobilie, die mit ihrem digitalen Zwilling und ihren Informationen eine nachhaltige Wertschöpfung über den gesamten Lebenszyklus ermöglicht.

ZIELSETZUNG DER PRAXISORIENTIERTEN STUDIE

FM und BIM Go Live

Die SBB Immobilien plant und realisiert das Bauprojekt SBB Stellwerk II in Winterthur mit BIM. Es entsteht eine Immobilie, die mit ihrem digitalen Zwilling und ihren Informationen eine nachhaltige Wertschöpfung über den gesamten Lebenszyklus ermöglicht.

IFMA Schweiz hat die Möglichkeit mit einer bestimmten Anzahl von Projektpartnern auf Basis des BIM Projekts SBB Stellwerk II in Winterthur im Sinne von «best practice» die Methode BIM anwenden zu lernen.

Projektpartner

Für die Realisierung der praxisorientierten Studie ist IFMA auf Ihre finanzielle und fachliche Unterstützung als Projektpartner angewiesen.

- Als IFMA-Projektpartner bilden Sie das Projektteam, das auf Basis des digitalen Bauwerksmodell des Stellwerk II Ihr eigenes BIM-Wissen erweitern und aufbauen kann.
- Sie profitieren von aktuellen Erkenntnissen und Ergebnissen in der Anwendung von BIM sowie vom Erfahrungsaustausch mit den Projektpartnern.
- Nutzen Sie die Chance, in einem Kreis innovativer FM Partner, eigene BIM-Use Cases zu testen.
- Unterstützen Sie das Projekt und melden Sie sich als Projektpartner an.

Kontakt

IFMA Vorstand Schweiz

Thomas Kral | Wolfgang Perschel
thomas.kral@ifma.ch | wolfgang.perschel@ifma.ch



IFMA™ Switzerland
Chapter
International Facility Management Association

IFMA Schweiz
www.ifma.ch.ch

CH-8000 Zürich
info@ifma.ch