



LUNCHGESPRÄCH ENERGIEENGPASS

22. NOVEMBER 2022



IFMATM

Switzerland
Chapter

BEGRÜSSUNG

➔ Wunsch nach einem verbandsübergreifenden Informations- und Austauschgefäss zur aktuellen Situation



Evelyn Rubli
Leiterin Geschäftsbereich
Wärme und Mitglied der GL
Industrielle Werke Basel (IWB)



Prof. Michael Trübestein
Leiter MSc Real Estate
Hochschule Luzern (HSLU)



Christian Hofmann
Leiter Rohrnetze und Mitglied
der GL
energie wasser luzern (ewl)



Dr. Isabelle Wrase
Leiterin MSc Real Estate &
Facility Management
ZHAW



Prof. Markus Hubbuch
Dozent Gebäude- und
Energiemanagement
ZHAW



Michael Bürki
Leiter Corporate Real Estate
Services und Mitglied der GL
Post Immobilien

AUSGANGSLAGE

Krieg in der Ukraine

- ➔ Weltweite Energie- und Nahrungskrise¹
- ➔ Rohstoffe als Waffe: Seit Mitte Oktober greift Russland systematisch zivile Infrastrukturen u.a. Energieanlagen an (z.B. Kernkraftwerk Saporischschja)²
- ➔ Russische Gaslieferungen (z.B. durch die Pipeline Nord Stream 1) sind weiterhin für viele Länder eingestellt. Inbetriebnahme neuer Pipelines (z.B. Norwegen und Aserbeidschan) stellt die Versorgungssicherheit von Europa aktuell sicher³

Trockener Sommer

Ausfall von Kraftwerken z.B. aufgrund von AKW-Revisionen in Frankreich

Quellen: 1: [Europäischer Rat](#), 2: [Amnesty International](#), [ZDF](#), [NZZ](#), 3: [Bundesamt für wirtschaftliche Landesversorgung \(BWL\)](#)

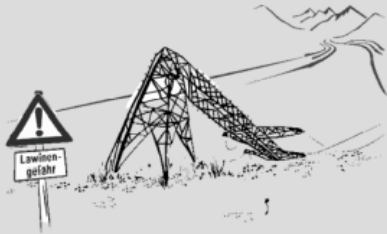
EINORDNUNG (I)

- ➔ Wer ist für die Versorgungssicherheit in der Schweiz verantwortlich?
- ➔ Gem. Art. 6 Abs. 2 des Energiegesetzes ist die **Energiewirtschaft** zuständig
- ➔ Gemäss BFE¹:
 - ➔ «Der **Staat** ist einerseits dafür verantwortlich, geeignete **Rahmenbedingungen** zu schaffen und greift andererseits dann ein, wenn die **Unternehmen der Elektrizitätswirtschaft** die sichere Versorgung mit Elektrizität nicht mehr gewährleisten können»
 - ➔ «Der **Bund** kann unter Einbezug der Kantone und der Wirtschaft Massnahmen anordnen»

Quellen: 1: [BFE](#)

EINORDNUNG (II)

Kurzer Unterbruch



Szenario 1

Höhere Gewalt sorgt für Leitungsunterbruch in Bergtal

Lösung

Lokales EVU organisiert die Erstellung von Provisorien.

Blackoutrisiko



Szenario 2

Wegen Ausfall eines wesentlichen Produzenten besteht Blackout Risiko

Lösung

In ganz Europa werden automatisch einzelne Regionen vom Netz getrennt. Grosser Blackout wird verhindert.

Strommangellage



Szenario 3

Wegen Ausfall von mehreren wesentlichen Produzenten herrscht Energiemangel

sind KEINE OSTRAL-Situationen

★ OSTRAL-Situation ★

Quelle: [OSTRAL](#)

EUROPÄISCHE UNION

- ➔ Zusammenarbeit zur Gewährleistung der **Versorgungssicherheit**¹
- ➔ Tagung des Europäischen Rates in Prag vom 20./21. Oktober 2022 zur Beratung der Auswirkungen auf Energieversorgung und deren wirtschaftlichen Auswirkungen²:
 - ➔ **Energiekosten** für Haushalte und Unternehmen senken
 - ➔ **Energieabhängigkeiten** verringern
 - ➔ **Gasversorgung** gewährleisten
 - ➔ **Grünen Wandel** beschleunigen → Paket «Fit für 55» zur Energiewende

Quellen: 1: [Europäischer Rat](#), 2: [Europäischer Rat](#)

SCHWEIZ

- ➔ Der **Bundesrat** hat bereits viele **Massnahmen** getroffen, z.B.¹:
 - ➔ **Ermächtigung des VBS** um einen strategischen Führungsstab einzusetzen für den Fall eines nuklearen Ereignisses
 - ➔ **Bau eines temporären Reservekraftwerks** in Birr (AG)
 - ➔ Verabschiedung einer Verordnung zur **Errichtung einer Wasserkraftreserve**
 - ➔ **Rettungsschirm für systemkritische Stromunternehmen**
 - ➔ **15%-Einsparziel beim Gas** sowie eine **Energiespar-Kampagne**
- ➔ **Strom-Verbrauchslenkung**: Spar-Appelle (-5%), Verbrauchseinschränkungen (-10%), Kontingentierung (-15%), rollierende Netzabschaltungen (4-4 oder 4-8h-Rhythmus)²

Quellen: 1: [UVEK](#), 2: [OSTRAL](#)

MASSNAHMEN-ÜBERSICHT

- ➔ Energie Sparkampagne vom Bund (UVEK und BWF):
 - ➔ [«Energie ist knapp. Verschwenden wir sie nicht»](#)
 - ➔ [Spartipps für Privathaushalte](#), [Spartipps für Unternehmen](#)
- ➔ Fazit einer [Studie](#) im Auftrag vom BFE in Begleitung der ElCom und des BWL vom 02.11.2022: «Stromversorgungslage im Winter angespannt, aber nicht gravierend gefährdet [...], Versorgungsengpässe können nicht ausgeschlossen werden».
- ➔ Ende Oktober hat der Bund die «[Energiespar-Alliance](#)» mit über 180 Partnern aus Wirtschaft, Zivilgesellschaft und öffentlicher Hand lanciert: [Mitglieder und deren Massnahmen](#)
- ➔ [Informationen vom BWL zur aktuellen Versorgungslage Energieträger](#)
- ➔ Hotline für Bürger*innen und Firmenfragen: 0800 005 005

FEEDBACK (QR)

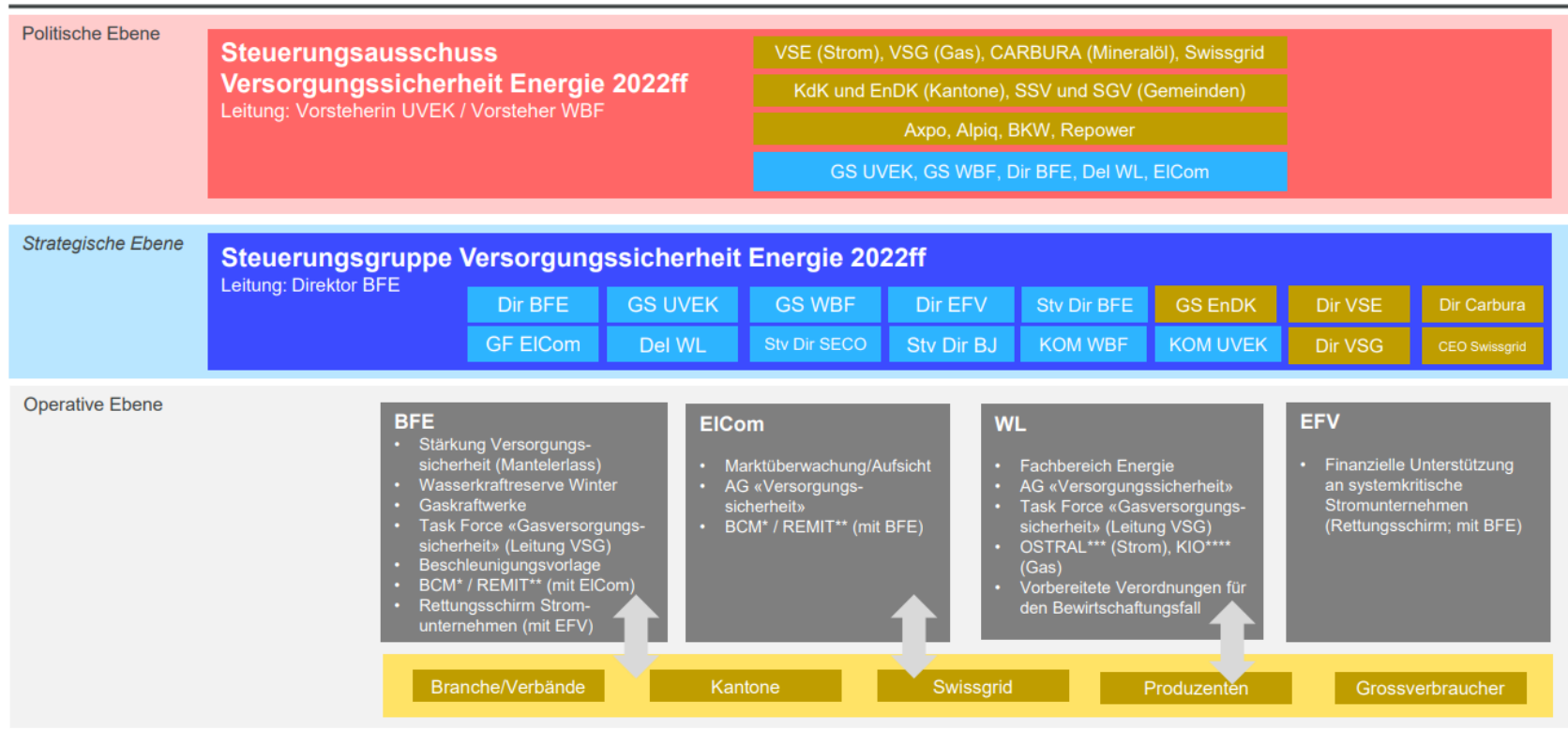


WEITERFÜHRENDE INFORMATIONEN

ORGANISATION VERSORGUNGSSICHERHEIT



ORGANISATION VERSORGUNGSSICHERHEIT ENERGIE 2022FF



* BCM: Vorgaben zum Weiterbetrieb wichtigster Funktionen
** REMIT: Transparenzvorschriften

*** OSTRAL: Organisation für Stromversorgung in Ausserordentlichen Lagen (durch VSE)
**** KIO: Kriseninterventionsorganisation Gas (durch VSG)

Quelle: [UVEK](#)

KURZVIDEO ERKLÄRUNG STROMMANGELLEGE

➔ Strommangellege - OSTRAL

In Kürze: Das Risiko einer Strommangellege

